



جمهوری اسلامی ایران



کمیته ملی استانداردهای ایزو

نشست موسس کمیته فنی متناظر

.....

ISIRI /TC

برگزار کننده: دبیرخانه کمیته ملی استانداردهای ایزو

مکان:

زمان:

سازمان استاندارد و تحقیقات صنعتی ایران

کمیته ملی استانداردهای ISO

دستور کار نشست موسس کمیته فنی متناظر ISIRI/TC.....			
ردیف	ساعت	موضوع	ارائه دهنده
۱		سرود استاندارد، خیر مقدم و معرفی شرکت کنندگان	
۲		تبیین سیاست ها، اهداف و برنامه های سازمان استاندارد در مورد ساماندهی مشارکت در فعالیت های فنی سازمان بین المللی استانداردسازی	
۳		الف- آشنایی با سازمان بین المللی استانداردسازی (ISO) ب- مراحل تدوین استانداردهای بین المللی ISO و چگونگی مشارکت کمیته های فنی متناظر در روند تدوین استانداردهای بین المللی ج- آشنایی با کمیته ملی استانداردهای ایزو	
۴		الف- معرفی ساختار و فعالیت های کمیته فنی / فرعی ISIRI/TC.... و گرو ههای کاری زیر مجموعه آن و استانداردهای بین المللی تدوین شده و در دست تدوین و ارائه برنامه کاری ب- شرح مختصری از فعالیت های سازمان استاندارد و تحقیقات صنعتی ایران در خصوص تدوین استاندارد های ملی ایران بر اساس استانداردهای بین المللی	
۵		الف- تبادل نظر در مورد برنامه های کاری کمیته فنی / فرعی ISIRI/TC... ب- تعیین ترکیب اعضاء شامل انتخاب رئیس، نائب رئیس، دبیر کمیته اصلی / فرعی و محل دبیرخانه با ترکیب متوازی از گرو های ذینفع و ذیربط اعضاء حقیقی و حقوقی	
۶		اعلام نتایج و اختتام جلسه	

سازمان استاندارد و تحقیقات صنعتی ایران

کمیته ملی استانداردهای ISO

فهرست مندرجات

- تاریخچه سازمان بین المللی استانداردسازی (ISO)
- ضرورت ایجاد سازمان بین المللی استانداردسازی (ISO)
- اهداف اصلی سازمان ایزو در تدوین استانداردهای بین المللی
- معرفی ساختار سازمان ISO
- مراحل تدوین استاندارد بین المللی
- عبارات اختصاری
- نمودار ساختار کمیته ملی استانداردهای ISO
- کمیته فنی متناظر
- فرم درخواست عضویت در کمیته ملی استانداردهای ISO
- معرفی کمیته فنی/فرعی ISIRI/TC..... و گروههای زیرمجموعه آن
- Business Plane

سازمان استاندارد و تحقیقات صنعتی ایران

کمیته ملی استانداردهای ISO

آشنائی با سازمان بین المللی استاندارد سازی (ISO)

تاریخچه :

استاندارد سازی بین المللی برای اولین بار در زمینه فناوری الکترونیکی انجام شد . در سال ۱۹۲۶ میلادی انجمن بین المللی استاندارد سازی (ISA) با فعالیت استانداردسازی در سایر زمینه ها شروع به کار کرد. در سال ۱۹۴۶ نمایندگان ۲۵ کشور جهان در لندن جلسه ای تشکیل دادند و سازمان جدیدی با هدف همکاری های بین المللی و یکسان سازی استانداردهای صنعتی، تاسیس نمودند. در سال ۱۹۴۷ ، فعالیت رسمی این سازمان آغاز شد که پایگاه اصلی آن در شهر ژنو واقع در سوئیس می باشد. در حال حاضر سازمان ایزو دارای ۱۵۷ عضو از کشورهای مختلف جهان می باشد. بدلیل اینکه نام سازمان استانداردسازی بین المللی از زبانهای مختلف فرم خلاصه متفاوت داشت ، در زبان انگلیسی IOS^2 و در زبان فرانسه OIN^3 تصمیم گرفته شد از واژه های واحد برای این منظور استفاده شود که واژه یونان $ISOS$ به معنی " یکسان و برابر " در نظر گرفته شد که فرم خلاصه آن " ISO " می باشد .

ضرورت تاسیس سازمان ISO

- توسعه دانش فنی و ظرفیت های فناوری
- ایجاد یک زبان واحد میان تولیدکنندگان و مصرف کنندگان
- تسهیل در تجارت و انتقال فناوری
- طرح نیازهای فنی صنعت میباشد .

اهداف اصلی سازمان ایزو در تدوین استانداردهای بین المللی شامل :

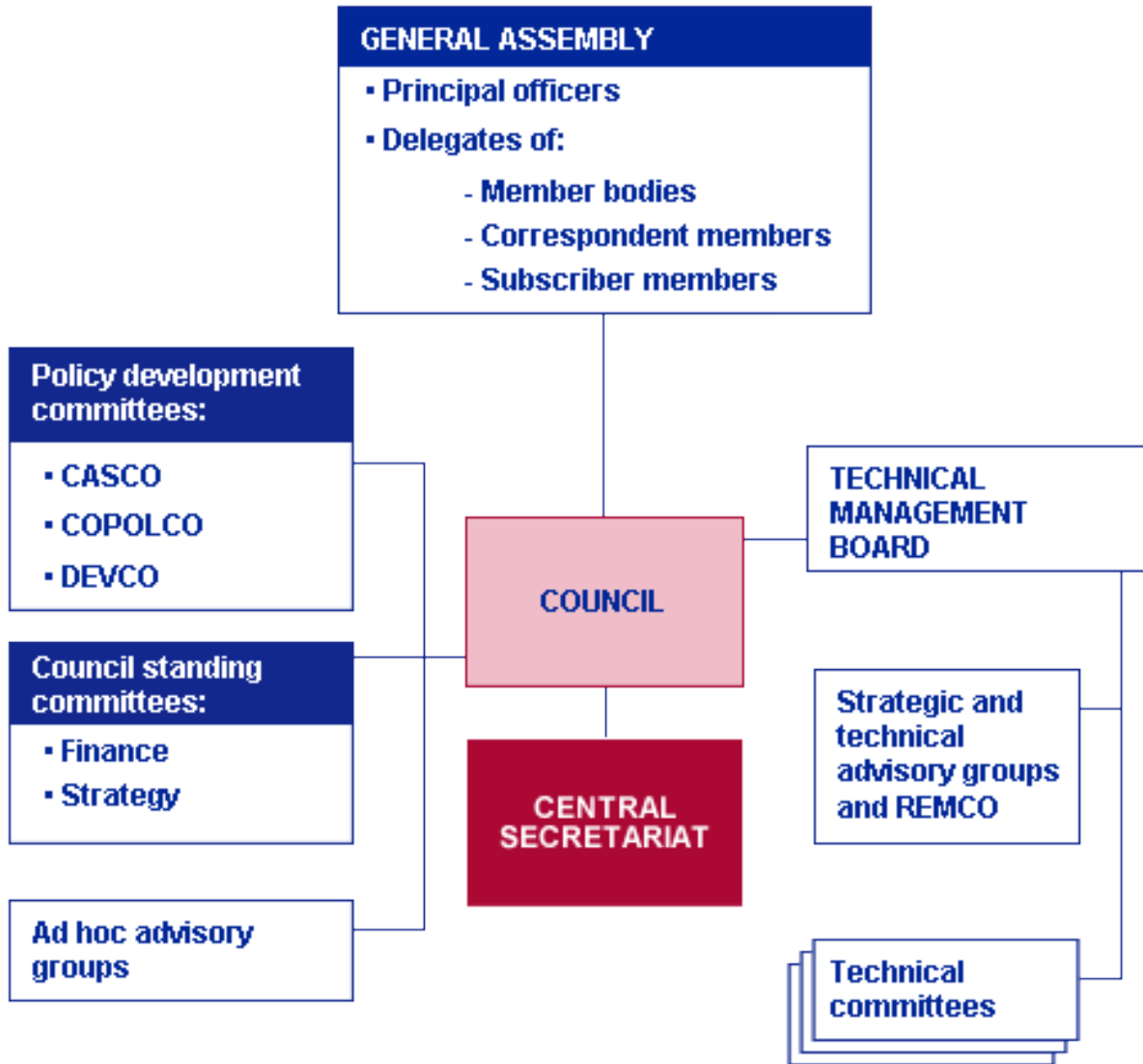
- تسهیل تجارت بین المللی
- کیفیت ، ایمنی و امنیت ، حمایت از مشتری و حفاظت زیست محیطی
- توسعه بهینه فناوری ها می باشد .

سازمان استاندارد و تحقیقات صنعتی ایران

کمیته ملی استانداردهای ISO

ساختار

سازمان بین‌المللی استانداردسازی (ایزو)



سازمان استاندارد و تحقیقات صنعتی ایران

کمیته ملی استانداردهای ISO

معرفی ساختار سازمان ایزو

سازمان ایزو دارای ساختاری مطابق شکل فوق می باشد که در راس دارای یک مجمع می باشد که در اجلاس های سالانه تمام تصمیمات استراتژیک سازمان را اتخاذ می نماید.

همچنین دارای یک شورا بوده که هر سه سال یکبار با رای گیری از اعضای سازمان ایزو ، ۱۸ عضو را انتخاب می نماید. شورای ایزو مسؤولیت سیاست گذاری های کلان سازمان را بر عهده دارد .

زیر نظر شورا دبیرخانه کل و هیئت مدیره فنی TMB ، کمیته های پشتیبانی شورا، کمیته های سیاستگذار و گروه های مشاوره ای موقت فعالیت می نمایند.

دبیرخانه کل نیز مسؤولیت ارائه خدمات به کمیته های فنی و فرعی و پایش کمیته ها را به عهده دارد.

اعضای مجمع (GENERAL ASSEMBLY)

۱- اعضای ایزو (Member bodies)

بالاترین مرجع استاندارد سازی در هر کشور که حق رای کامل برای هر کمیته فنی ایزو را دارد (ایران عضو می باشد).

۲- اعضای مکاتبه ای (Correspondent Members)

این عضویت در مورد کشورهای است که استاندارد سازی در آنها کامل شده است و نمی توانند در کار فنی و همچنین در سیاست گذاری های سازمان ایزو مشارکت فعال داشته باشند، اما حق آگاهی از فعالیت های ایزو را دارند.

۳- اعضای مشترک شده (Subscriber Members)

در سال ۱۹۹۲ سازمان ایزو گروه دیگری با عنوان مشترک شده را برای نحوه عضویت در نظر گرفت. این گروه در مورد کشورهای است که از نظر اقتصادی درآمد پائینی دارند و هزینه عضویت کمتری نسبت به بقیه اعضا پرداخت می کنند ولی با سازمان ایزو در ارتباط می باشند و تحت عنوان مشترک شده عضویت دارند.

هیات مدیره فنی (TMB)

هیات مدیره فنی، مدیریت همه جانبه تمامی کمیته های فنی و فرعی، تاسیس و منحل کردن کمیته های فنی و فرعی، تعیین دامنه کاری، اهداف و پایش پیشرفت کاری کمیته ها را بر عهده دارد.

مسؤولیت تعیین و تأیید TC و رئیس آن بعهدده Technical Management Board-TMB سازمان ISO می باشد.

کمیته های سیاستگذاری

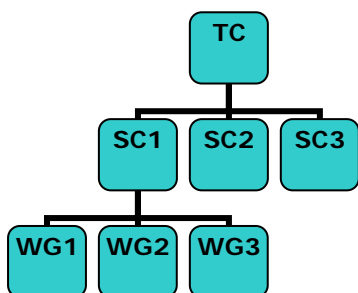
- کمیته ارزیابی انطباق (CASCO)
- کمیته سیاستگذار مصرف کننده (COPOLCO)
- کمیته حمایت از کشورهای در حال توسعه (DEVCO)

سازمان استاندارد و تحقیقات صنعتی ایران

کمیته ملی استانداردهای ISO

کمیته فنی (Technical Committee)

گروهی فنی است که در زمینه‌های خاص مسئولیت برنامه ریزی و پایش استانداردها را بر عهده دارد. کارهای فنی و استانداردسازی در سازمان ISO در هرم زیر انجام می شود: هر TC دارای تعدادی SC و WG است که هر کدام از آنها مسوول استانداردسازی در مورد یک یا چند آیتم از موضوع مرتبط به TC است و دارای دبیرخانه های جدا می باشند و مسوولیت آنها به یکی از اعضای فعال در هر TC سپرده می شود.



✓ کمیته فنی اصلی (Technical Committee-TC)

✓ کمیته فنی فرعی (Sub-Technical Committee-SC)

✓ گروههای کاری (Working Group-WG)

وظایف:

☞ هر TC در مورد یک موضوع خاص که به عنوان موضوعی برای استانداردسازی به تأیید رسیده است، فعالیت می کند.

☞ در این کمیته ها نمایندگان شایسته از صنعت، موسسات تحقیقاتی، دولتمردان، مصرف کنندگان، سازمانهای بین المللی از همه جهان گردآمده و به تجزیه و تحلیل و حل مسائل استانداردسازی جهانی می پردازند.

☞ هر TC دارای یک دبیرخانه است که کارهای فنی و اداری در آن انجام می گیرد.

☞ مسوولیت تغییر رئیس و دبیرخانه TC بعهدہ TMB می باشد.

☞ هر TC دارای اعضای فعال و اعضای ناظر می باشد.

☞ اعضای فعال در هر TC دارای حق رأی برای تأیید استاندارد می باشند، ولی اعضای ناظر دارای حق رأی نمی باشند، ولی می توانند در مورد استاندارد نظرات خود را ارائه دهند.

اعضای اشتراکی (Liaison members)

علاوه بر اعضای نامبرده شده که رسماً در نمودار سازمانی، سازمان ISO قرار دارند، تعدادی از سازمانها نیز هستند که با TCها در ارتباطند این سازمانها، سازمان های اشتراکی نامیده می شوند. این سازمانها، سازمانهای معتبری هستند که در عرصه های استانداردسازی یا سایر عرصه ها در سطوح مختلف ملی، منطقه ای و بین المللی فعالند. این ارتباط برای هماهنگ سازی فعالیت ها و کمکهای متقابل فنی، اجرایی و اداری می باشد. این نوع عضویت، عضویت اشتراکی می باشد که برخی از سازمان های بین المللی که نقش موثری در کار کمیته فنی و یا کمیته فرعی دارند می توانند به این صورت عضویت داشته باشند. این ارتباط می تواند بین کمیته های فنی مختلف و یا زیر کمیته ها نیز باشد.

نظیر: BIPM, CIE, EC, IAEA, ICRU, IGU, IMO, ITU, IUPAC, OIML, UNECE, WHO

نوع عضویت در سازمان ISO

– اعضای فعال (P) Participating members

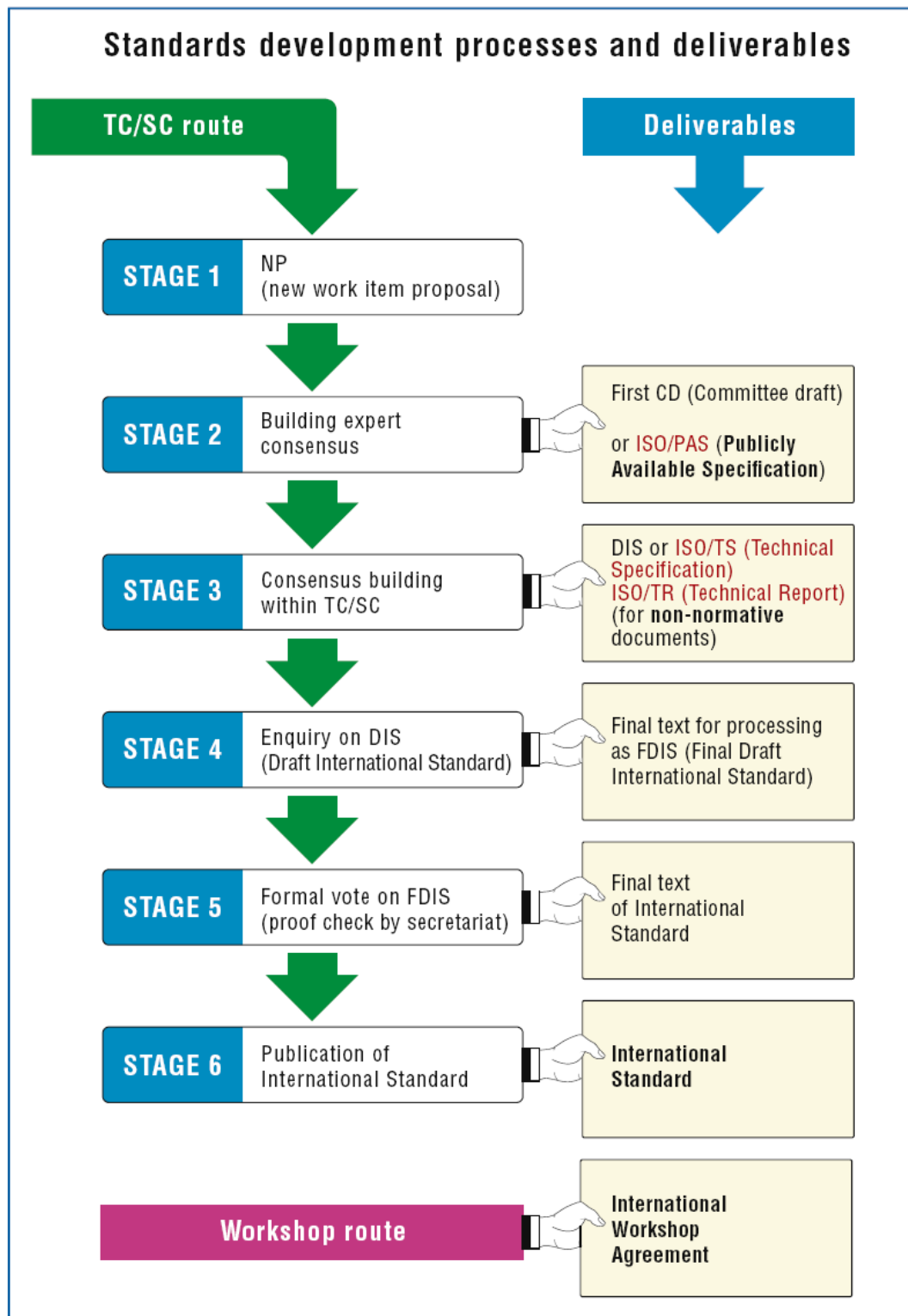
اعضایی می باشند که در کار کمیته فنی یا کمیته های فرعی مشارکت فعال داشته و در خصوص مدارکی که سازمان ایزو بطور رسمی برای آنها ارسال می نماید اظهار نظر می نمایند و همچنین رای به پیشنهاد نویس استاندارد های ایزو برای آنها اجباری بوده و در صورت امکان باید در اجلاس های کمیته های فنی ایزو شرکت نمایند همچنین آرای اعضای فعال (P) در رای گیری محاسبه می شود.

– اعضای ناظر (O) Observer members

اعضایی می باشند که مشارکت در کار کمیته فنی و یا فرعی و پاسخ به مدارک ایزو برای آنها الزامی نبوده و آرای آنها برای رای گیری محاسبه نمی شود ولی مدارک ایزو برای آنها جهت اطلاع ارسال می گردد.



مراحل تدوین استاندارد بین المللی



عبارات اختصاری

CD = Committee Draft

DIS = Draft International Standard

DPAS = Draft Publicly Available Specification

DTR = Draft Technical Report

DTS = Draft Technical Specification

FDIS = Final Draft International Standard

IS = International Standard

NP = New Work Item Proposal

PAS = Publicly Available Specification

TR = Technical Report

TS = Technical Specification

WD = Working Draft

کمیته فنی متناظر

این کمیته یک کمیته علمی- تخصصی است که اعضای آن از بین گروههای صلاحیت دار و علاقمند به مشارکت در تدوین و بازنگری استانداردهای بین المللی انتخاب می شوند. این کمیته، متناظر با کمیته فنی ISO است و متشکل از جمعی از اعضای مشارکت کننده کمیته ملی استانداردهای ISO از گروههای ذینفع و ذیربط در زمینه فعالیت مربوط می باشد که تحت نظارت دبیرخانه کمیته ملی و هیات فنی ایران، وظیفه تحقق مشارکت در فعالیت های کمیته فنی بین المللی ISO نظیر خود را برعهده دارد.

کمیته فنی متناظر دارای ساختاری مشابه با ساختار کمیته فنی نظیر خود در سازمان بین المللی استانداردسازی (ISO) می باشد.

ضرورت ایجاد کمیته فنی متناظر

- ساماندهی مشارکت در تدوین استانداردهای بین المللی
- ارائه نقطه نظرها و آراء طرف های ذینفع و نظرهای مبتنی بر منافع، مصالح و توسعه صنعتی کشور

سازمان استاندارد و تحقیقات صنعتی ایران

کمیته ملی استانداردهای ISO

نمودار ساختار کمیته ملی استانداردهای ISO



سازمان استاندارد و تحقیقات صنعتی ایران

کمیته ملی استانداردهای ISO

کمیته ملی استاندارد های ایزو (ISO)

فرم درخواست عضویت در کمیته ملی استاندارد های ایزو (ISO)

مشخصات فرد یا سازمان متقاضی عضویت

عضو حقیقی □ یا نماینده عضو حقیقی کمیته ملی □	عضو حقیقی کمیته ملی □
نام: _____ نام خانوادگی: _____ تاریخ تولد: _____ شماره کارت ملی: _____ مدرک و رشته تحصیلی: _____ سال و محل دریافت مدرک تحصیلی: _____ سمت و محل اشتغال: _____	نام کامل سازمان متقاضی: _____ نام کامل سازمان متبوعه: _____ نوع سازمان متقاضی: _____ زمینه فعالیت: _____ تاریخ تأسیس: _____ نام و نام خانوادگی بالاترین مقام مسئول: _____ نام و نام خانوادگی نماینده: _____ * ارائه معرفی نامه رسمی نماینده معرفی شده الزامی می باشد

تلفن: _____	تلفن همراه: _____	فاکس: _____
نشانی پست الکترونیکی: _____	نشانی پستی: _____	صندوق پستی: _____
		کد پستی ۱۰ رقمی: _____

سوابق کاری و تخصصی:

سوابق مشارکت در تدوین استاندارد های ملی و بین المللی:

تمایل به مشارکت در کمیته فنی/فرعی متناظر ISIRI/TC/SC :

اینجانب عضویت در کمیته ملی استاندارد های ایزو (ISO) به عنوان عضو حقیقی / به نمایندگی از متقاضی عضویت در کمیته ملی به عنوان عضو حقیقی با آگاهی از مفاد نظام نامه و آیین نامه اجرایی آن ، ضمن اعلام پذیرش شرایط عضویت، صحت ، دقت و کامل بودن اطلاعات مندرج در این فرم را تصدیق می نمایم و در صورت پذیرفته شدن تقاضای عضویت به عنوان عضو حقیقی / حقیقی ، متعهد می شوم که در راستای اهداف کمیته ملی استانداردهای ایزو (ISO) در چهارچوب نظامنامه و آیین نامه اجرایی آن فعالیت نمایم .

امضاء

رئیس هیات فنی

امضاء: